

brupower

De brusselse burger- energiecoöperatie
La coopérative d'énergie citoyenne bruxelloise
Brussels' citizen energy cooperative



une campagne, deux objectifs

Levée de fonds citoyenne : 150 000 €

**Investissez dans
une énergie aussi
bruxelloise que
la file chez Frit Flagey
un dimanche**



Dès
500€

Augmenter le nombre de clients du partage d'énergie :
100 nouveaux clients

**Quand l'énergie
vient de Bruxelles,
pas de stuut
sur vos factures**



ÉNERGIE
LOCALE

brupower, Une coopérative d'énergie

100% citoyenne.

100% renouvelable.

100% bruxelloise.

Une coopérative d'énergie

100% citoyenne.

> 570 coopérateur.ices

20 bénévoles

2 employés



Une coopérative d'énergie

100% citoyenne.



Les citoyen.ne.s achètent une/des parts dans la coopérative



Avec cet argent, brupower achète des panneaux solaires sur les copropriétés et les bâtiments public ! Les citoyens sont donc co-propriétaires des panneaux solaires



En tant que co-propriétaires, ils font aussi partie de la communauté d'énergie

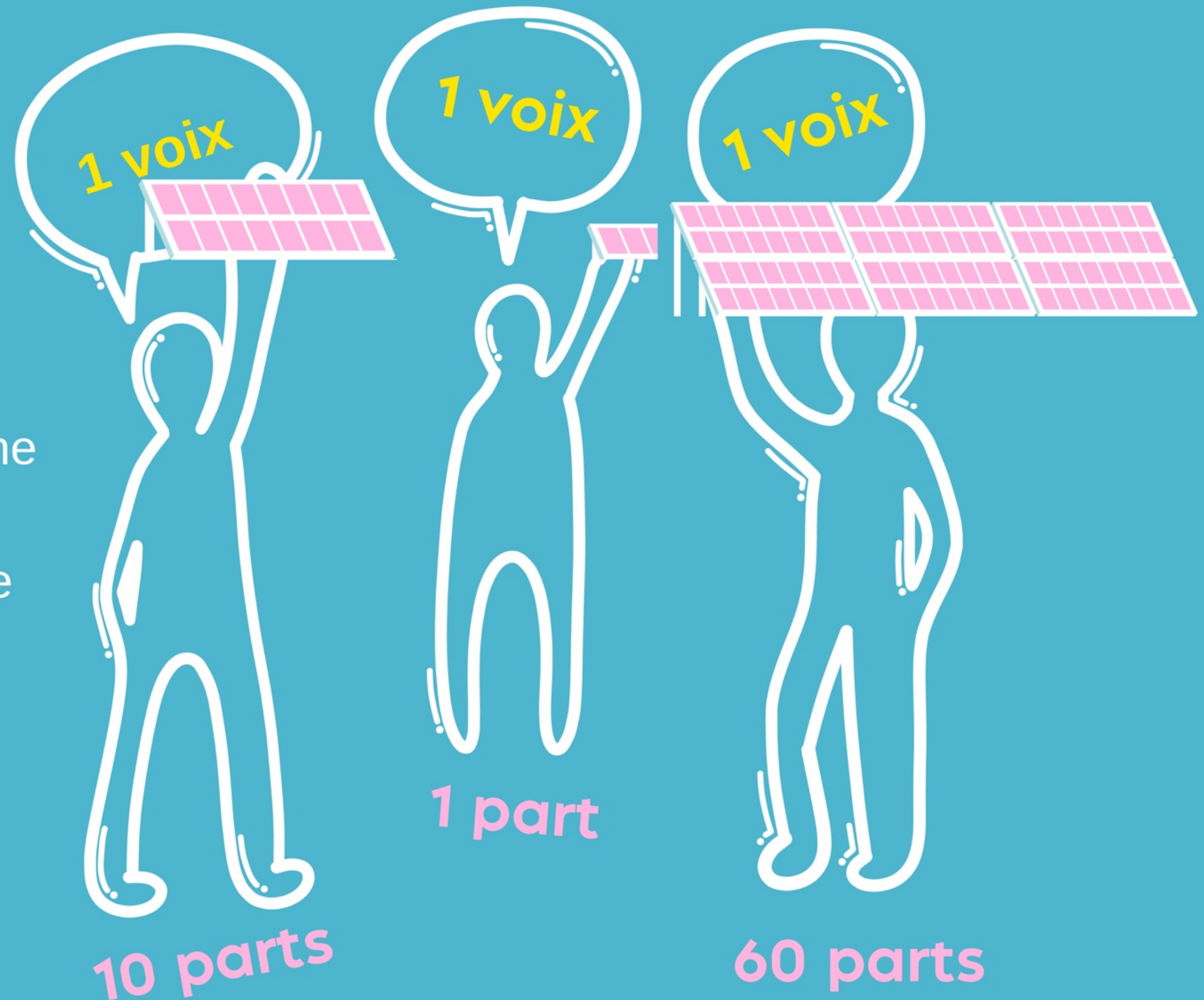


Ils peuvent donc acheter l'énergie autoconsommée à bon prix !



Chaque coopératrice.teur a une voix lors de l'Assemblée générale, quelles que soient le nombre de parts

Les grandes décisions se prennent collectivement



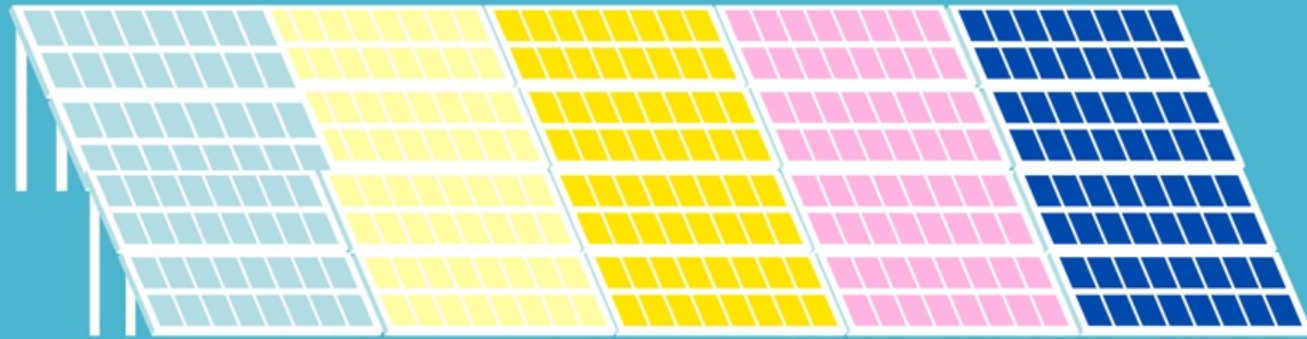
En plus, brupower...

- Organise des ateliers de sensibilisation... pour partager les bonnes pratiques pour mieux consommer
- Organisation des événements d'information et d'animation... autour des enjeux de l'énergie renouvelable.
- Organise pleins de moments conviviaux, comme le bru'pop!



Quelle énergie?

100% renouvelable



aujourd'hui:
énergie solaire

SeaCoop



futur: énergie
éoliennes
offshore
+ ... ?

Car brupower souhaite dans le futur devenir fournisseur d'énergie!

Nos projets solaires

13 projets en production

Puissance installée : 433 kWc
Puissance partagée : 302 kWc

**8 nouveaux
projets en 2026**

+ 260 kWc en plus en 2026



Objectif 2026



Pour financer nos 8
projets en 2026

Nos projets



Doucheflux

20,7 kWp

● en service

→ En savoir plus

○ Project Doucheflux | brupower   
<https://coop.brupower.be/project-doucheflux>



Commune de Saint-Gilles

150 kWp

● en service

→ En savoir plus

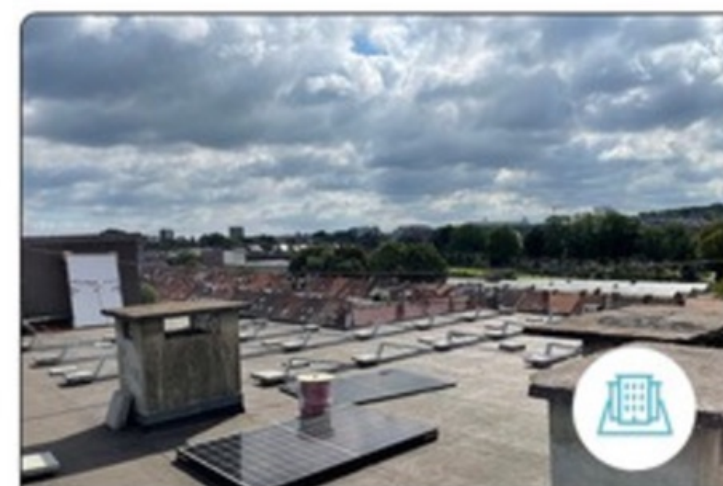


Ixelles - Petite Suisse

120 kWp

● in development

→ En savoir plus



ACP Leo II

120 kWp

● en service

→ En savoir plus

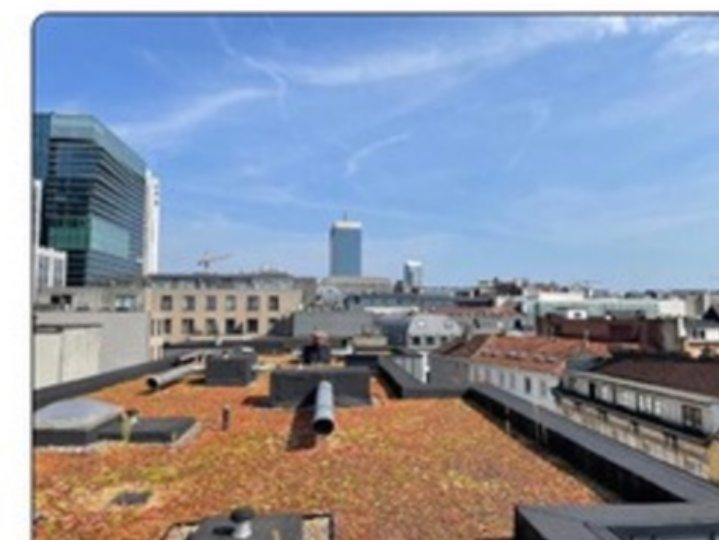


Messidor

31 kWp

● en service

→ En savoir plus



ACP The K

30 kWp

● en service

→ En savoir plus



Rue solaire: Compagnons

28,6 kWp

● in use

→ [En savoir plus](#)



Huis van Vrede

6,37 kWp

● in use

→ [En savoir plus](#)



Maniak Padoue

24 kWp

● in use

→ [En savoir plus](#)



Blanchisserie Boondael

26 kWp

● in development

→ [Find out more](#)



Copropriété Vanderkindere

11,3 kWp

● in use

→ [Find out more](#)



CLTB Anvers

25,24 kWp

● in development

→ [Find out more](#)



Ecole Plein Air

24 kWp

● in development

→ [Find out more](#)



Notre Energie - SEACOOOP

→ [Discover more](#)

Investir dans les panneaux solaires brupower

**Votre
investissement
se voit.**



Projet DoucheFlux
Anderlecht

Dès
500€

Triplez votre impact en trois étapes

Votre investissement finance des projets solaires bruxellois et renforce une énergie portée par une communauté citoyenne.

1

Investissez dès 500 €

Prenez une part (50 €) ou plusieurs parts dans la coopérative et devenez copropriétaire de moyens de production solaire à Bruxelles.

2

Votre argent fait avancer votre quartier

Il soutient des projets solaires concrets et renforce une énergie pensée comme un bien commun.

3

Participez aux décisions et aux futurs investissements

En tant que coopérateur·ice, vous avez votre mot à dire sur les priorités, les nouveaux projets et l'usage des bénéfices.

Votre investissement prend forme **sur les toits de Bruxelles.**

Votre investissement finance des projets solaires sur des écoles, bâtiments publics et lieux utiles aux Bruxellois.



+ de 10 projets solaires en production

Des projets visibles, près de chez vous, dans les 11 communes de Bruxelles.

500€ peuvent générer jusqu'à 1500€ d'impact local

Plus de panneaux installés, plus d'énergie produite, plus d'impact pour Bruxelles.

Une énergie détenue par ses membres

Une énergie qui appartient à des gens comme vous.

Bien plus qu'un investissement

Plus d'impact, plus de pouvoir sur l'énergie, plus de Bruxelles dans votre investissement.



L'énergie entre vos mains, pas celles de Trump.

Reprenez du pouvoir sur l'énergie en soutenant un modèle détenu par des citoyen-ne-s, pas par quelques grands acteurs.



Votre investissement se voit, ici à Bruxelles.

Des toits équipés, des quartiers renforcés, des projets utiles à la ville. Un impact qu'on peut voir, pas seulement promettre.



500€ peuvent générer jusqu'à 1500€ d'impact local.

Plus de panneaux installés, plus d'énergie produite, plus d'effet pour Bruxelles. Votre investissement va plus loin.

Que représente une part?



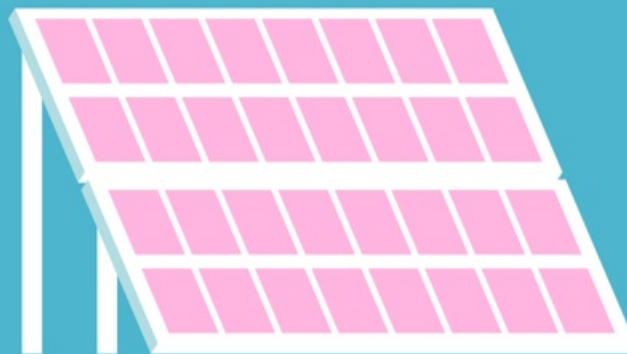
Un bout de panneau
= 1 part

50€



Un panneau entier
= 10 parts

500€



Un grand panneau
= 20 parts

1000€



Toute une installation
= 100 - 300 parts

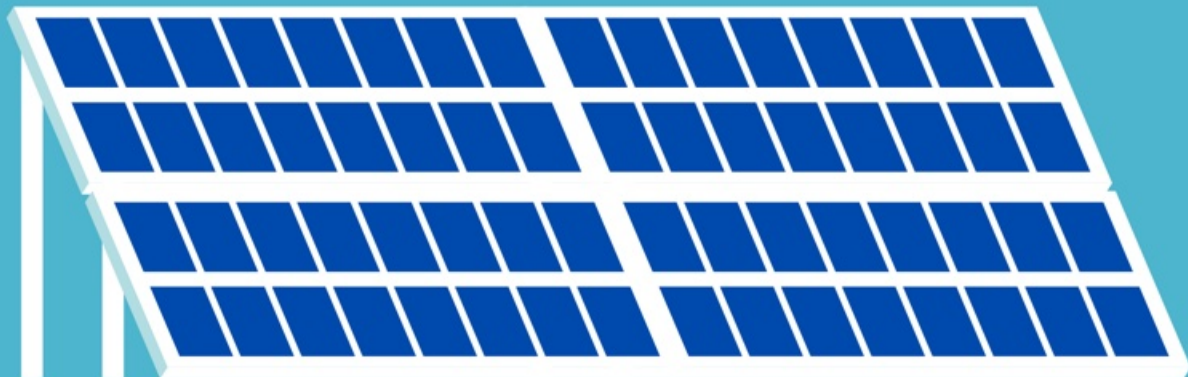
5000 -
15.000€

Brupower recommande aux PARTICULIERS d'investir au moins 1 petit panneau



= 10 parts **500€**

Et recommande aux PERSONNES MORALES d'investir au moins 2 grand panneaux



= 40 parts **2000€**

Recevoir l'électricité brupower

**Optez pour une énergie
solaire, même sans
panneaux sur votre toit**



Copropriété Vanderkindere - Molenbeek

**ÉNERGIE
LOCALE**

Comment ça marche

Vous gardez votre fournisseur. On ajoute simplement une énergie locale.

1

Rejoignez brupower

Prenez une part (à partir de 50 €) et devenez co-propriétaire d'une énergie produite ici, à Bruxelles.

2

Activez le compteur intelligent

Si ce n'est pas encore fait, il est temps d'installer un compteur intelligent (gratuit avec Sibelga).
Déjà un compteur ? alors rendez-vous à l'étape 3

3

Consommez l'électricité bruxelloise

Remplissez le formulaire en ligne. Quand le soleil brille, vous utilisez l'énergie locale de brupower.

[J'accède à l'électricité de brupower](#)

Ça se sent aussi sur votre facture.

Moins de surprises, plus de contrôle.
Pas de hausse en stoemelings.

Jusqu'à **105 €** d'économie par an*

Une facture qui reste sous contrôle.

Un prix clair, du début à la fin.

11 c€/kWh pour l'énergie

29 c€/kWh tout compris

(réseau, taxes et TVA inclus)

* estimation basée sur une consommation moyenne



Reprenez le contrôle. Et allez plus loin.



Maîtrisez vos dépenses.

Une énergie abordable, avec un prix qui ne suit ni les caprices de Trump ni ceux du marché. Une facture simple, claire et facile à comprendre.



Votre énergie ne sert pas qu'à vous.

Produite sur les toits de Bruxelles, elle alimente des écoles, des foyers et des lieux utiles à la ville. Une énergie 100 % locale, propre et accessible, qui contribue à lutter contre la précarité énergétique.

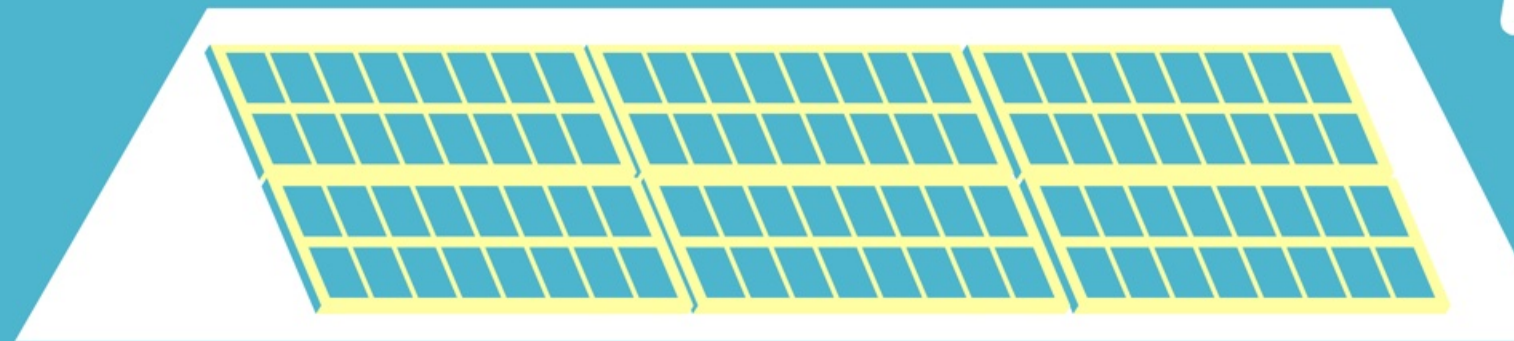


Une énergie entre Bruxellois.

Brupower appartient à ses membres. Vous rejoignez un mouvement local qui construit une autre façon de produire et consommer l'énergie - et vous profitez aussi d'avantages chez des commerçants de votre quartier, eux aussi alimentés par brupower.

Comment fonctionne le "partage d'énergie"?

Des toitures sont mises à disposition par des particuliers ou des acteurs publics.

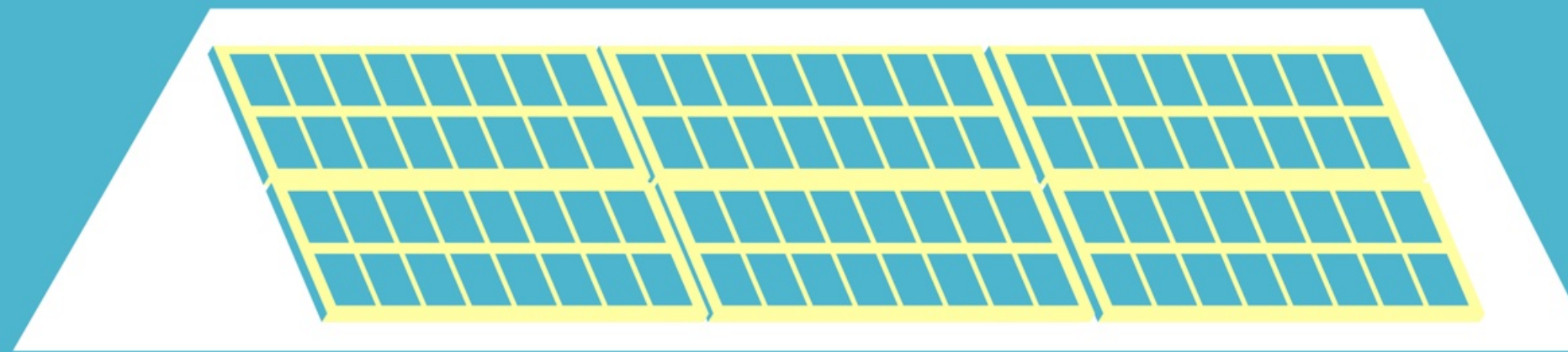


Vous aussi vous pouvez proposer votre toiture !

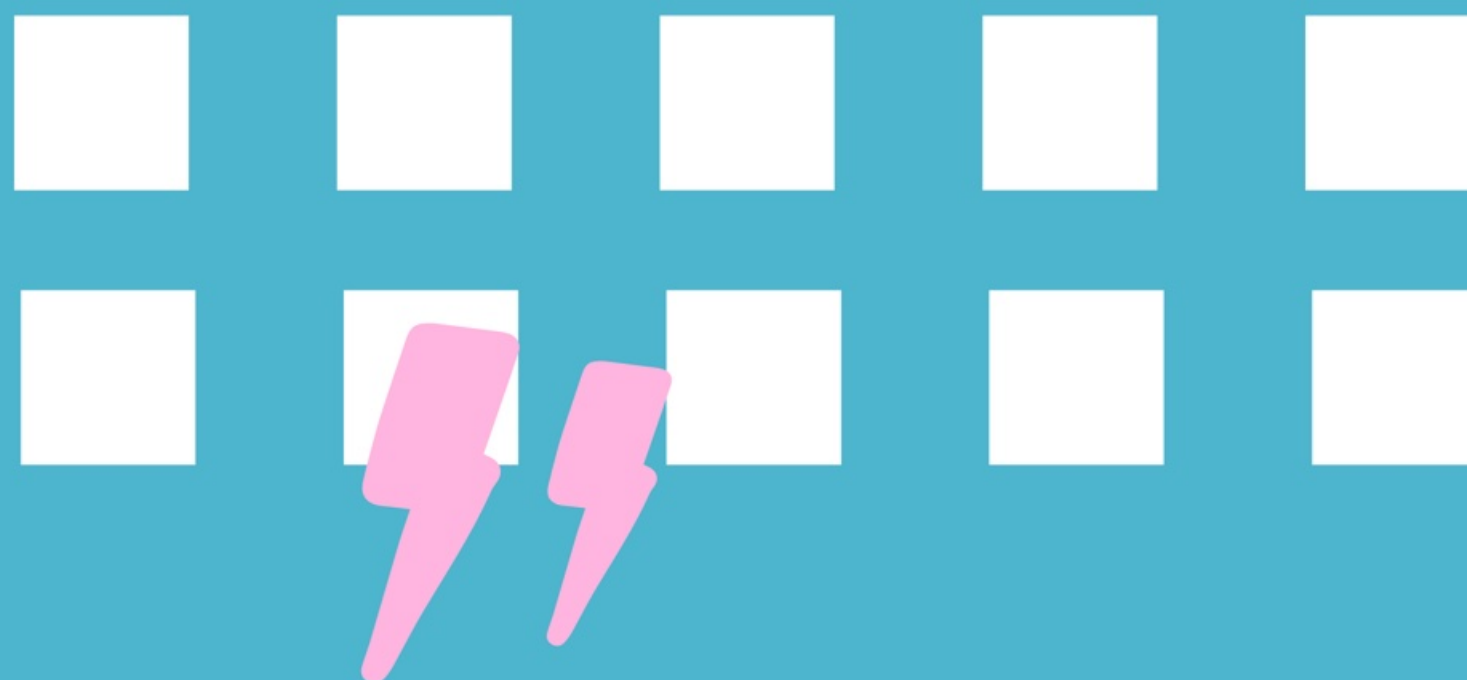
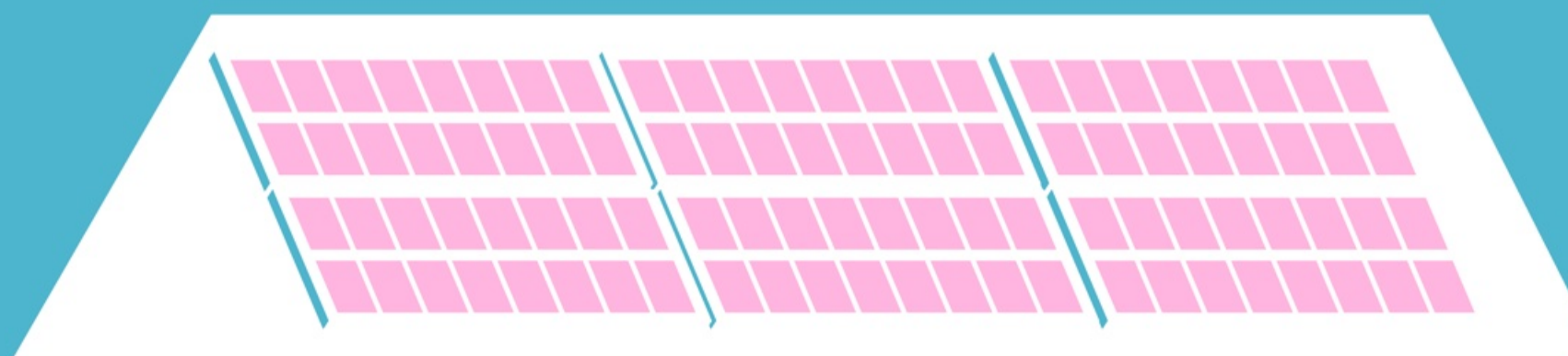


hello@brupower.be

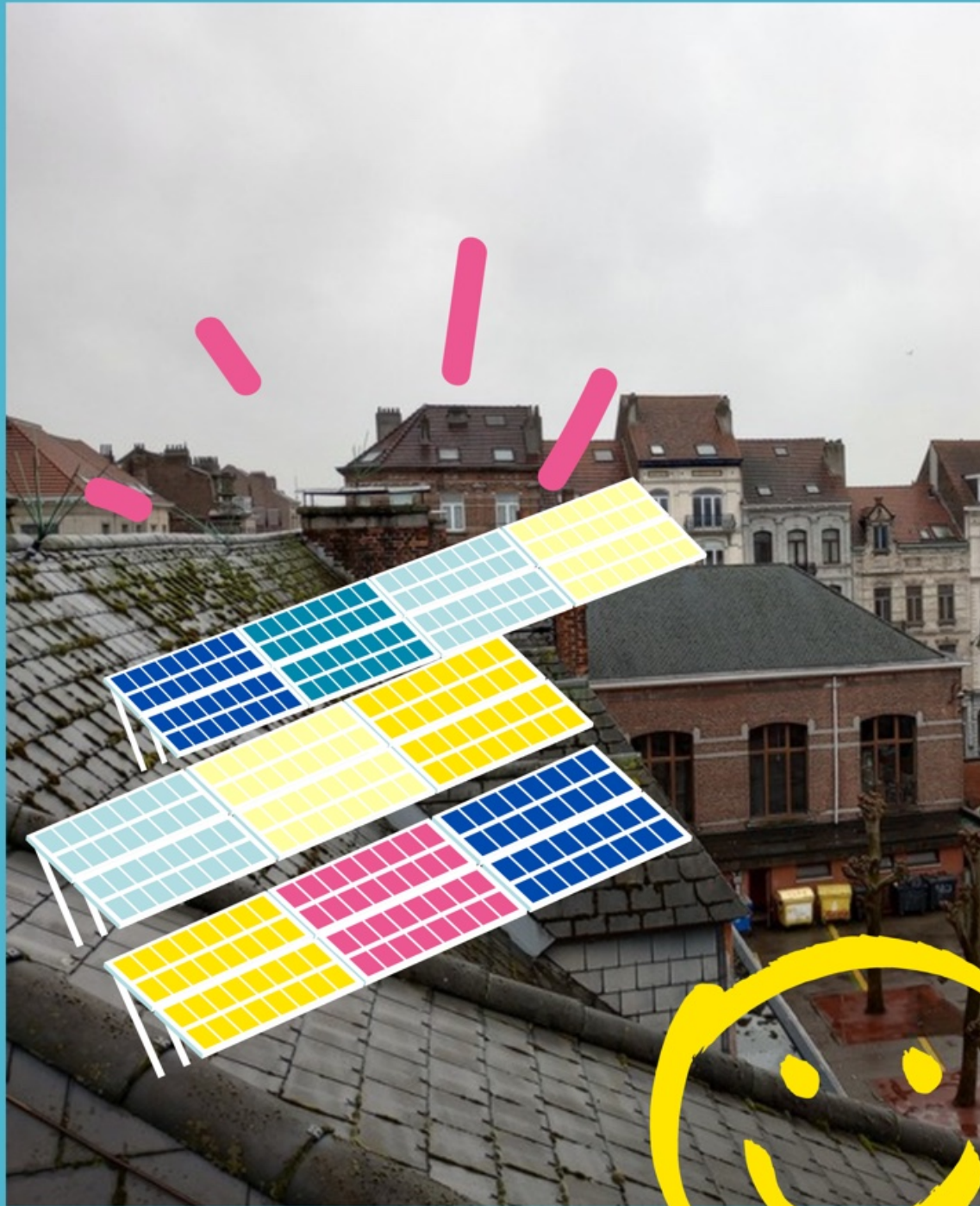
brupower investit dans la production.
avec l'argent des coopérateur.ices



Les coopérateurs de brupower
peuvent accéder à l'électricité
qui a été produite.



Bénéfices du partage



**Diminuer ensemble
nos émissions de CO2
et
notre facture d'énergie**



Comment s'impliquer dans brupower?

En devenant
coopérateur.trice et
rejoignant le
partage!

En
participant à
un groupe
de travail

Communication,
projets, mouvement
...

En devenant
ambassadeur

Organiser des **soirées
d'information**

Sensibiliser des
propriétaires de
toitures à rejoindre
brupower

**Investissez dans
une énergie aussi
bruxelloise que
le stoemp**



**Dès
500€**

**L'énergie entre
vos mains,
pas celles de Trump.**



**ÉNERGIE
LOCALE**

Suivez-nous!



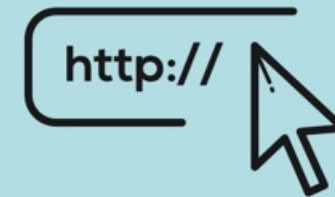
Brupower



Brupower



brupower.be



www.brupower.be